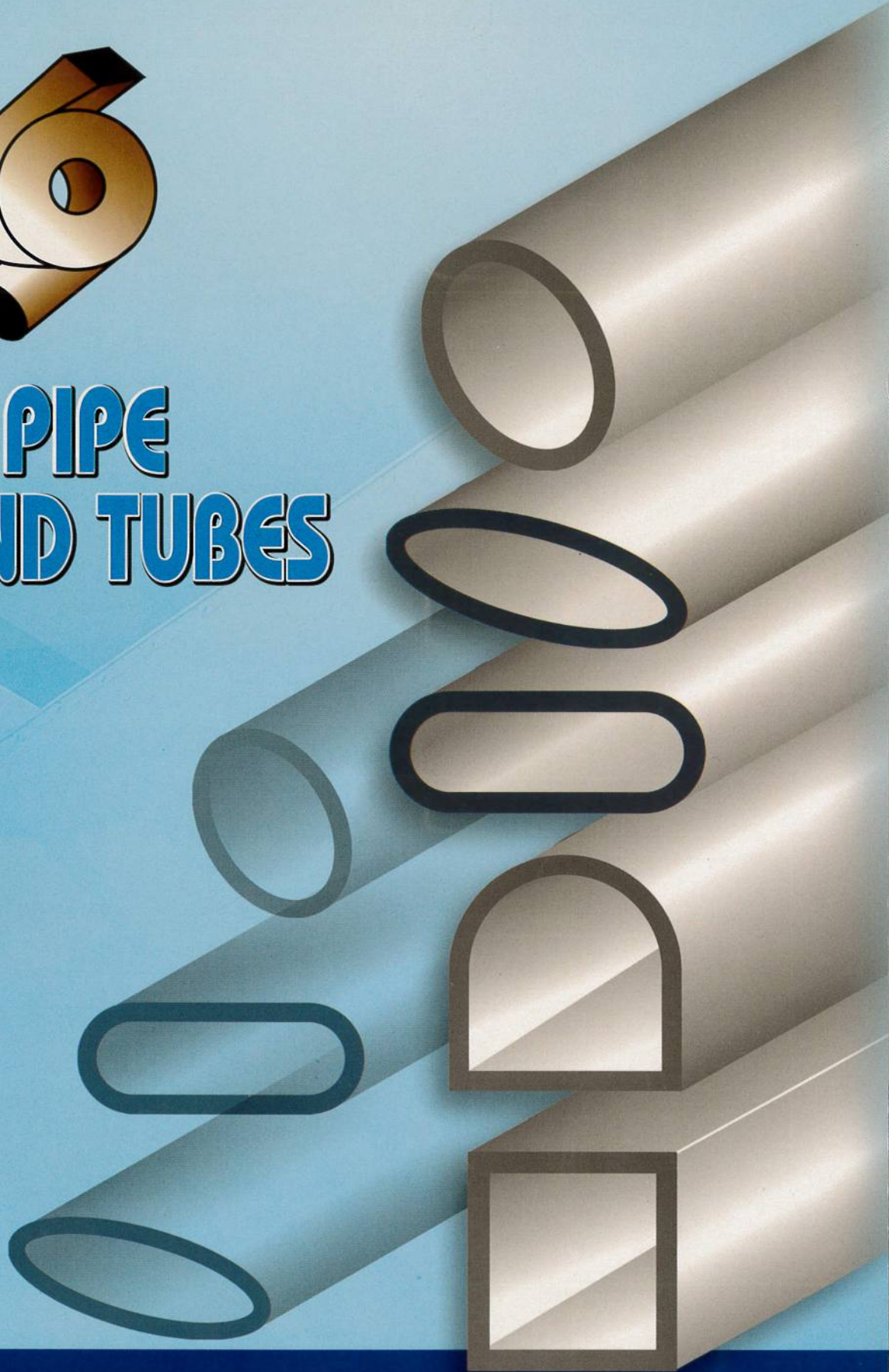




# STEEL PIPE AND TUBES



志川企業股份有限公司  
成川鋼管股份有限公司

CHENG CHUAN STEEL TUBE CO., LTD.



014





# 各種特殊管型 Various Kind of Special Mould



# 目 錄 C O N T E N T S

公司簡介(Company Introduction)	.....	page 1
製造設備 (Equipment)	.....	page 3
試驗儀器 (Mechanical Test)	.....	page 4
一般結構用碳鋼鋼管(Carbon Steel Tubes for General Structure )	.....	page 5
一般結構用矩形碳鋼鋼管(Carbon Steel Rectangular Tubes for General Structure )	....	page 6
機械結構用碳鋼鋼管 (Carbon Steel Tubes for Mechanical Structure )	.....	page 7
傢俱用圓形與矩形管 (Round and Rectangular Tubes for Furniture)	.....	page 9
焊接黑鋼管 (Welding Black Steel Tubes)	.....	page 11
鍍鋅管 (Galvanized Steel Tubes)	.....	page 11







## 公司簡介

成川公司於民國69年率先成立志川企業有限公司，74年5月成立成川鋼管股份有限公司加入生產，擴大營業項目，歷經四階段擴建迄今，目前可製造最大管徑219 mm，製管厚度 9.0mm。

本公司秉持著『創新經營、永續發展』的企業理念，不斷地更新生產設備與品檢設備，致力於提高生產效率、產品品質與客戶的滿意度。

94年10月更榮獲ISO-9001認證通過，這些均證明本公司對追求品質改善所作之承諾。



ISO-9001證書







## Company Introduction

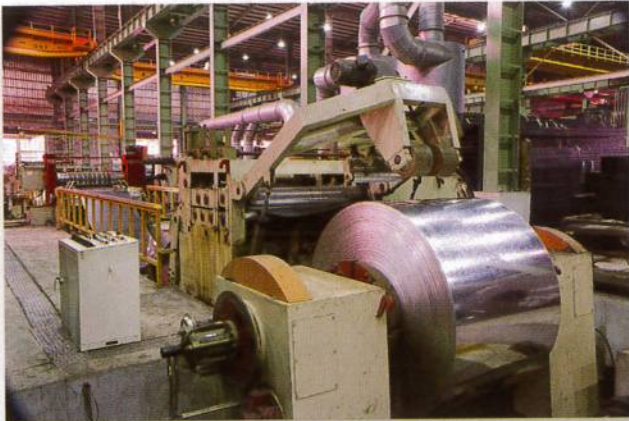
Chengchuan Company founded Jrchuan Enterprise Limited Company in 1980 at first. Chengchuan Steel Tube Limited Company was founded on March, 1986 and joined into the production at the same time. Afterwards, we enlarged our business items and experienced 4 stages to extend up to now. At present, the largest tube diameter we can make is 219 mm and tube thickness is 9.0 mm.

Our company always takes 「creative management and perpetual development」 for our enterprise spirit. We constantly renew the equipment of production and quality examination; besides, we work for raising the productive efficiency, the quality of products and the satisfaction of customers.

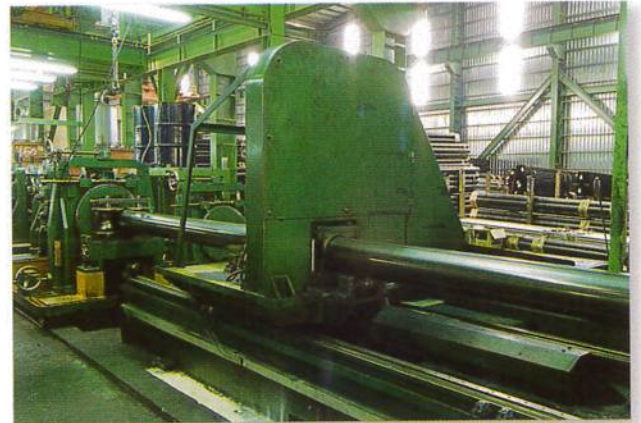
We passed the certification of ISO 9001 on October, 2005. All the efforts we have done are for the promises of high-quality we have made.



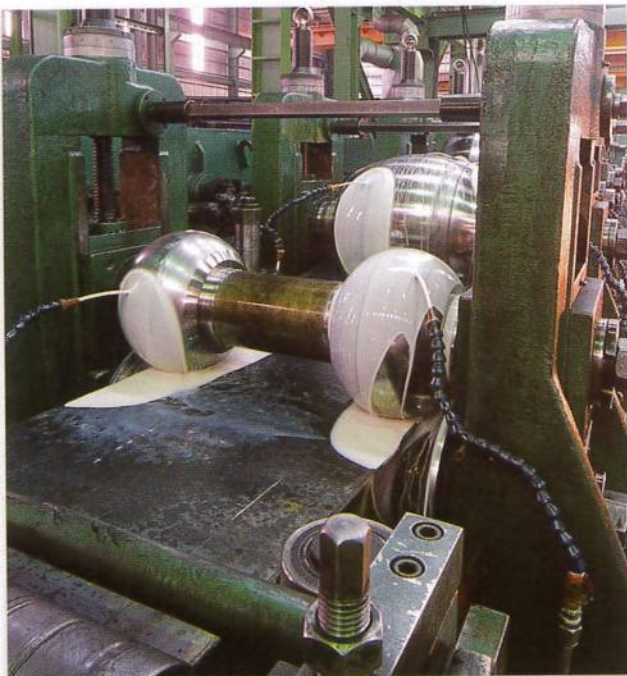




分條機 Slitting Line



定尺切斷 Cutting Saw



鋼管成型 Tube Mill



鋼管成型 Tube Mill



鋼帶 Tube Mill Slitted Coil



修端機  
Tube Mill End-Facing Machine





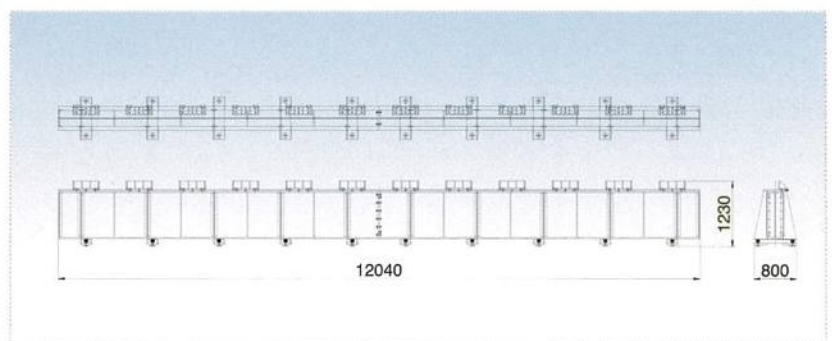
拉伸試驗  
Universal Test Machine



硬度機 Hardness Tester



擴壓試驗  
Flaring and Flattening Tester



鋼管直線測驗平台  
Tube Pipe Test Flat Form





Carbon Steel Tubes for General Structure

鋼管種類符號		化學成分最大值					拉伸試驗 kg/mm <sup>2</sup> (N/mm <sup>2</sup> )		伸長率
CNS 4435	JIS G 3444	C	Si	Mn	P	S	降伏強度MIN	抗拉強度MIN	縱向
STK 290		-	-	-	0.05	0.05		30 (290)	30以上
STK 400		0.25	-	-	0.04	0.04	24 (235)	41 (400)	23以上
STK 500		0.24	0.35	0.3-1.3	0.04	0.04	36 (355)	51 (500)	15以上
STK 490		0.18	0.55	1.5	0.04	0.04	32 (315)	50 (490)	23以上
STK 540		0.23	0.55	1.5	0.04	0.04	40 (390)	55 (540)	20以上

尺寸範圍 Size Range

圓管 Round Pipe

一般標稱 in	外徑 mm	厚 度															
		mm	1	1.5	2	2.5	3	3.5	4	4.5	5	5.5	6	7	8	9	
1/2	21.4																
3/4	26.9																
1	33.8																
1-1/4	42.5																
1-1/2	48																
2	60.3																
2-1/2	76																
3	88.9																
3-1/2	101.6																
4	114.3																
	113.4																
	126																
5	139.8																
	141.3																
6	165.2																
	168.3																
8	216.3																
	219.1																





Carbon Steel Rectangular Tubes for General Structure

鋼管種類符號		化學成分最大值					拉伸試驗 kg/mm <sup>2</sup> (N/mm <sup>2</sup> )		伸長率%
CNS	JIS	C	Si	Mn	P	S	降伏強度MIN	抗拉強度MIN	5號試片
7141	G3466	0.25 以下	-	-	0.040 以下	0.040 以下	25以上 (245)以上	41以上 (400)以上	23以上
STKR 400		0.18 以下	0.55 以下	1.50 以下	0.040 以下	0.040 以下	33以上 (325)以上	50以上 (490)以上	23以上

尺寸範圍 Size Range

矩形管 Rectangular and Square Pipe

正方形	矩形	厚 度														
		mm	1	1.5	2	2.5	3	3.5	4	4.5	5	5.5	6	7	8	9
25×25																
30×30	40×20															
40×40	50×30															
38×38	50×25															
45×45	60×30															
50×50	75×25															
60×60	75×45															
	80×40															
	75×50															
75×75	100×50															
80×80																
	120×60															
100×100	125×75															
	150×75															
125×125	150×100															
150×150	200×100															





Carbon Steel Tubes for Mechanical Structure

種類	符號	化學成分 Chemical composition %				
		碳	矽	錳	磷	硫
Grade	Designation	C	Si	Mn	P	S
11	A STKM 11A	0.12以下max.	0.35以下max.	0.60以下max.	0.040以下max.	0.040以下max.
12	A STKM 12A	0.20以下max.	0.35以下max.	0.60以下max.	0.040以下max.	0.040以下max.
	B STKM 12B					
	C STKM 12C					
13	A STKM 13A	0.25以下max.	0.35以下max.	0.30 - 0.90	0.040以下max.	0.040以下max.
	B STKM 13B					
	C STKM 13C					
14	A STKM 14A	0.30以下max.	0.35以下max.	0.30 - 1.00	0.040以下max.	0.040以下max.
	B STKM 14B					
	C STKM 14C					
15	A STKM 15A	0.25 - 0.35	0.35以下max.	0.30 - 1.00	0.040以下max.	0.040以下max.
	C STKM 15C					
16	A STKM 16A	0.35 - 0.45	0.40以下max.	0.40 - 1.00	0.040以下max.	0.040以下max.
	C STKM 16C					
17	A STKM 17A	0.45 - 0.55	0.40以下max.	0.40 - 1.00	0.040以下max.	0.040以下max.
	C STKM 17C					
18	A STKM 18A	0.18以下max.	0.55以下max.	1.50以下max.	0.040以下max.	0.040以下max.
	B STKM 18B					
	C STKM 18C					

外徑公差 Outside Diameter Tolerances		厚度公差 Wall Thickness Tolerances	
50mm以下 (Excl.)	50mm含以上 (Incl.)	3mm以下 (Excl.)	3mm含以上 (Incl.)
±0.25mm	±0.5%	±0.3mm	±10%

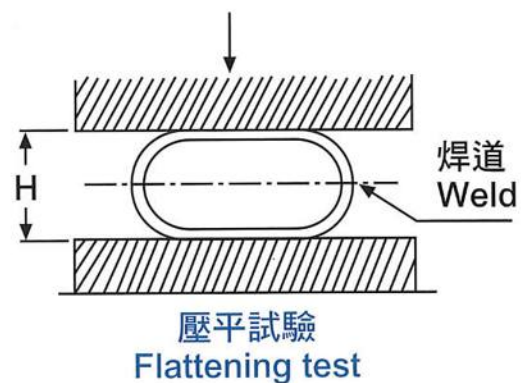
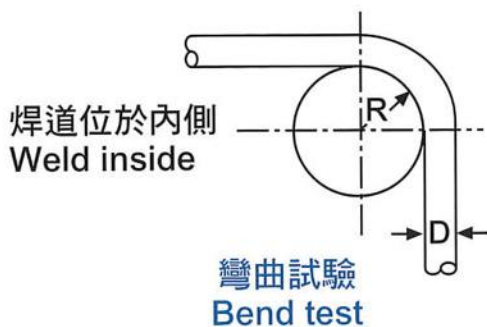
註：以上公差制定為JIS之公差。

鋼管長度公差： $+^{25}$ <sub>-0</sub> mm，如有特別需求買賣雙方可另外協定。





拉伸試驗 Tensile text				壓平試驗 Flattening test	彎曲試驗 Bend test	
抗拉強度	降伏點	伸長率 Elongation%		平板距離 (H)	彎曲角度	內側半徑
Tensile strength kgf/mm <sup>2</sup> (N/mm <sup>2</sup> )	Yieldpoint of proof stress kgf/mm <sup>2</sup> (N/mm <sup>2</sup> )	縱向 11號片12號片 No. 11, No. 12 test piece, longitudinal	橫向 5號試片 No. 5, test piece, crosswise	(D:鋼管外徑) Distance between flat plates(H) (D:outside dia. of the tube)	Bend angle	(D:鋼管外徑) Inside dia (D:outside dia. of the tube)
30(294)以上min.	-	35以上min.	30以上min.	1/2 D	180°	4 D
35(343)以上min.	18(177)以上min.	35以上min.	30以上min.	2/3 D	90°	6 D
40(392)以上min.	28(275)以上min.	25以上min.	20以上min.	2/3 D	90°	6 D
48(471)以上min.	36(353)以上min.	20以上min.	15以上min.	-	-	-
38(373)以上min.	22(216)以上min.	30以上min.	25以上min.	2/3 D	90°	6 D
45(441)以上min.	31(304)以上min.	20以上min.	15以上min.	3/4 D	90°	6 D
52(510)以上min.	39(382)以上min.	15以上min.	10以上min.	-	-	-
42(412)以上min.	25(245)以上min.	25以上min.	20以上min.	3/4 D	90°	6 D
51(500)以上min.	36(353)以上min.	15以上min.	10以上min.	7/8 D	90°	8 D
56(549)以上min.	42(412)以上min.	15以上min.	10以上min.	-	-	-
48(471)以上min.	28(275)以上min.	22以上min.	17以上min.	3/4 D	90°	6 D
59(579)以上min.	44(431)以上min.	12以上min.	7以上min.	-	-	-
52(510)以上min.	33(324)以上min.	20以上min.	15以上min.	7/8 D	90°	8 D
63(618)以上min.	47(461)以上min.	12以上min.	7以上min.	-	-	-
56(549)以上min.	35(343)以上min.	20以上min.	15以上min.	7/8 D	90°	8 D
66(647)以上min.	49(481)以上min.	10以上min.	5以上min.	-	-	-
45(441)以上min.	28(275)以上min.	25以上min.	20以上min.	7/8 D	90°	6 D
50(490)以上min.	32(314)以上min.	23以上min.	18以上min.	7/8 D	90°	8 D
52(510)以上min.	39(382)以上min.	15以上min.	10以上min.	-	-	-







尺寸範圍 Size Rang

圓管 Round Pipe

厚度 \ 外徑	0.4	0.5	0.55	0.6	0.7	0.8	0.9	1.0	1.1	1.2	1.3	1.4	1.6	1.8	2.0
9mm															
4分															
5分															
6分															
7分															
1"															
1 1/8"															
1 1/4"															
1 1/2"															
2"															
18mm															
1 3/8"(35mm)															
42mm															
1 3/4"(45mm)															
48mm															
57mm															
60mm															
2 1/2"(63.5mm)															
3"															

橢圓管 Oval Pipe

厚度 \ 外徑	0.6	0.7	0.8	0.9	1.0	1.1	1.2	1.4	1.6	1.8	2.0
10×20											
12×25											
15×30											
16.5×34											
20×40											
20×60											
30×60											
30×70											
40×80											





尺寸範圍 Size Rang

正方管 Square Pipe

厚度 \ 外徑	0.6	0.7	0.8	0.9	1.0	1.1	1.2	1.4	1.6	1.8	2.0
12.7×12.7											
15.8×15.8											
18×18											
20×20											
22×22											
25×25 (1"×1")											
30×30											
38×38 (1-1/2"×1-1/2")											
19×19											
33.4×33.4 (32×32)											
40×40											
45×45											
50×50											
60×60											
75×75											

長方管 Rectangular Pipe

厚度 \ 外徑	0.6	0.7	0.8	0.9	1.0	1.1	1.2	1.4	1.6	1.8	2.0
10×20											
3/8"×1"											
14×22 (14×20)											
1/2"×1"											
13×26											
1/2"×1 1/4"											
15×30											
1/2"×1 1/2"											
20×40											
25×50 (1"×2")											
15×60											
30×60											
40×80											





尺寸範圍 Size Range

圓管 Round Pipe

外徑 \ 厚度	1.4	1.5	1.6	1.8	2.0	2.3	2.5	3.0	4.0
6分									
7分									
1"									
1-1/8"									
1-1/4"									
1-1/2"									
42mm									
1-3/4"	(44.5mm)								
48mm									
2"									
57mm									
60mm									
2-1/2"									
3"									
89mm									

正方管 Square Pipe

外徑 \ 厚度	1.4	1.5	1.6	1.8	2.0	2.3	2.5	3.0	4.0
20×20									
1"×1"									
30×30									
32×32									
33.4×33.4									
38×38									
40×40									
45×45									
50×50									
60×60									
75×75									

長方管 Rectangular Pipe

外徑 \ 厚度	1.4	1.5	1.6	1.8	2.0	2.3	2.5	3.0	4.0
15×30									
1/2"×1 1/2"									
20×40									
25×50	1"×2"								
23.5×53.5									
30×60									
40×80									
13×26									
1"×1 1/2"									
30×50									
38×50									
40×60									
45×75									
50×75									
50×100									
25×75	1"×3"								





尺寸範圍 Size Range

橢圓管 Oval Pipe

外徑 \ 厚度	1.4	1.5	1.6	1.8	2.0	2.3	2.5	3.0
20×40								
20×60								
30×60								
30×70								
40×80								
25×50								
40×97								
40×118								
50×100								



商標標示  
Marking



噴字  
Marking



成品包裝—內銷  
(Packed Goods - For Local)



成品包裝—外銷  
(For Export)



## 營 業 項 目

- (1) 一般圓管、方管類製造
- (2) 運動器材管類製造
- (3) 汽機車管類製造
- (4) 鍍鋅管
- (5) 內外刨管
- (6) 各種材質之內外抽管
- (7) 鋼捲、鋼帶、鋼片
- (8) 其他特殊管類加工製造



成川鋼管股份有限公司  
志川企業股份有限公司  
CHENG CHUAN STEEL TUBE CO., LTD.

彰化縣花壇鄉長沙村烏松巷七號

No.7, Niaosung Lane, Changsha Tsun, Huatan

Hsiang, Changhua Hsien, Taiwan, R.O.C,

TEL: 886-4-7869687

FAX: 886-4-7860079

E-mail: [chihcuan@ms46.hinet.net](mailto:chihcuan@ms46.hinet.net)





# 成川鋼管

CHENG CHUAN STEEL TUBE



成川鋼管股份有限公司  
CHENG CHUAN STEEL TUBE CO.,LTD

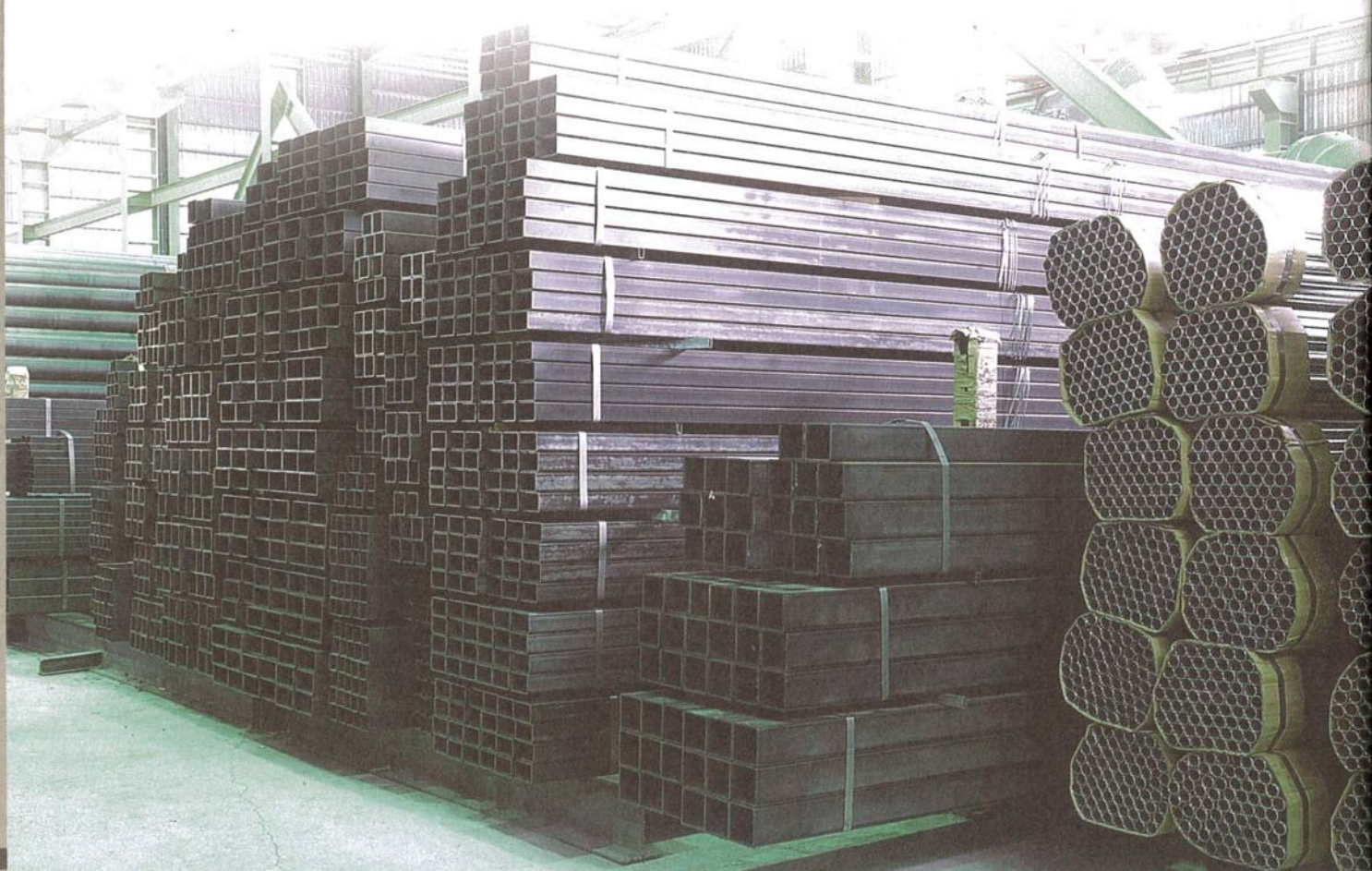




## 目錄

## CONTENTS

公司簡介.....	2
鋼管生產流程.....	3
壓力配管用鋼管 ASTM A53 LINE PIPE.....	5
BS1387 A&B級一般配管用鋼管.....	6
電線用鋼管 CNS 2606 C4060.....	7
配管用碳鋼鋼管.....	8
電線用鋼管 ANSI C80.1.....	8
壓力配管用碳鋼鋼管.....	9
一般結構用矩形鋼管.....	10
最終用途實例.....	11
經濟部標準檢驗局正字標記證書.....	13







## 公司簡介

成川鋼管股份有限公司

設立日期：民國74年5月5日

統一編號：22082130

工廠登記編號：99-650458-00



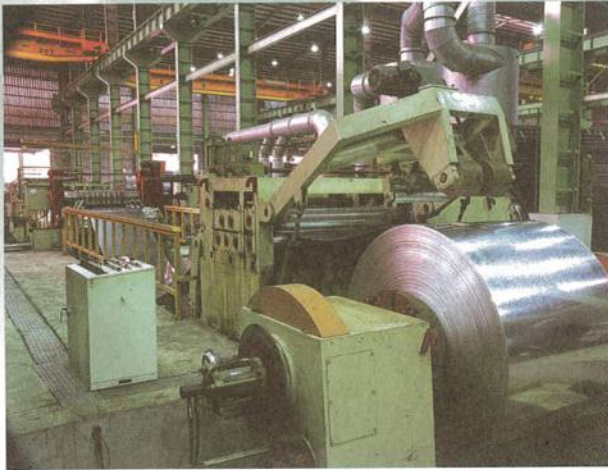
品質 · 服務 · 永續經營







# ■ 製造設備 Equipment

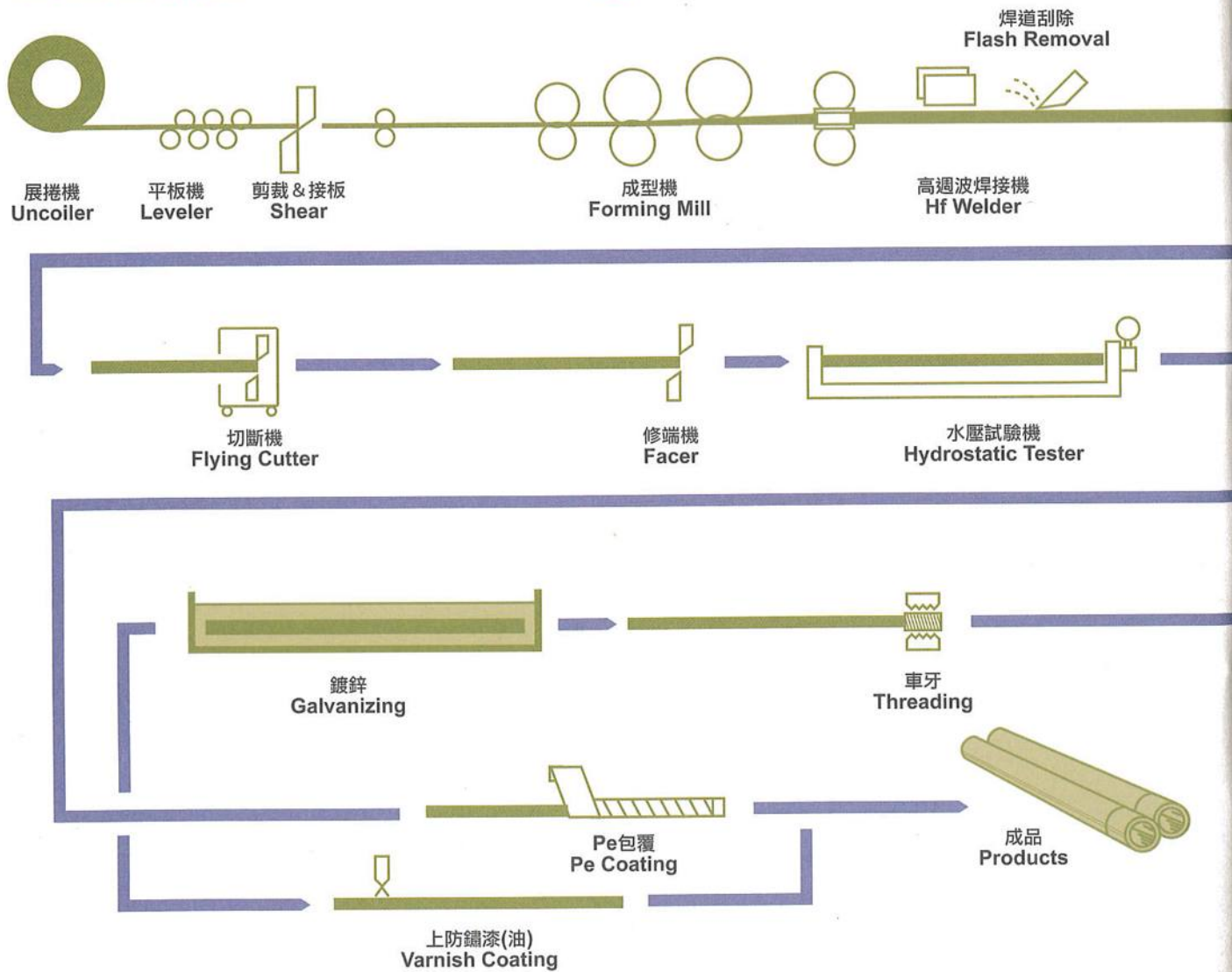


分條機 Slitting Line

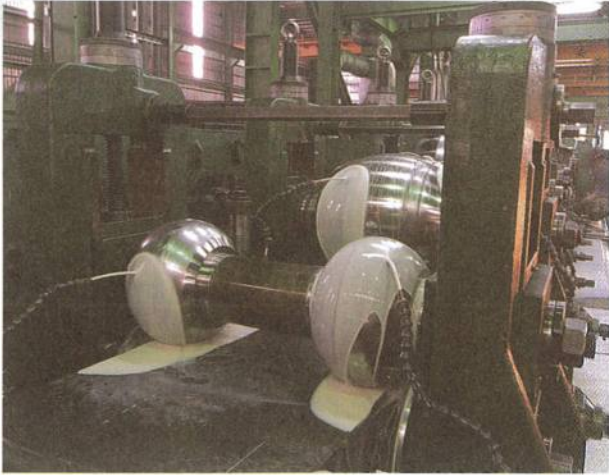


定尺切斷 Cutting Saw

# ■ 生產流程 Manufacturing Process



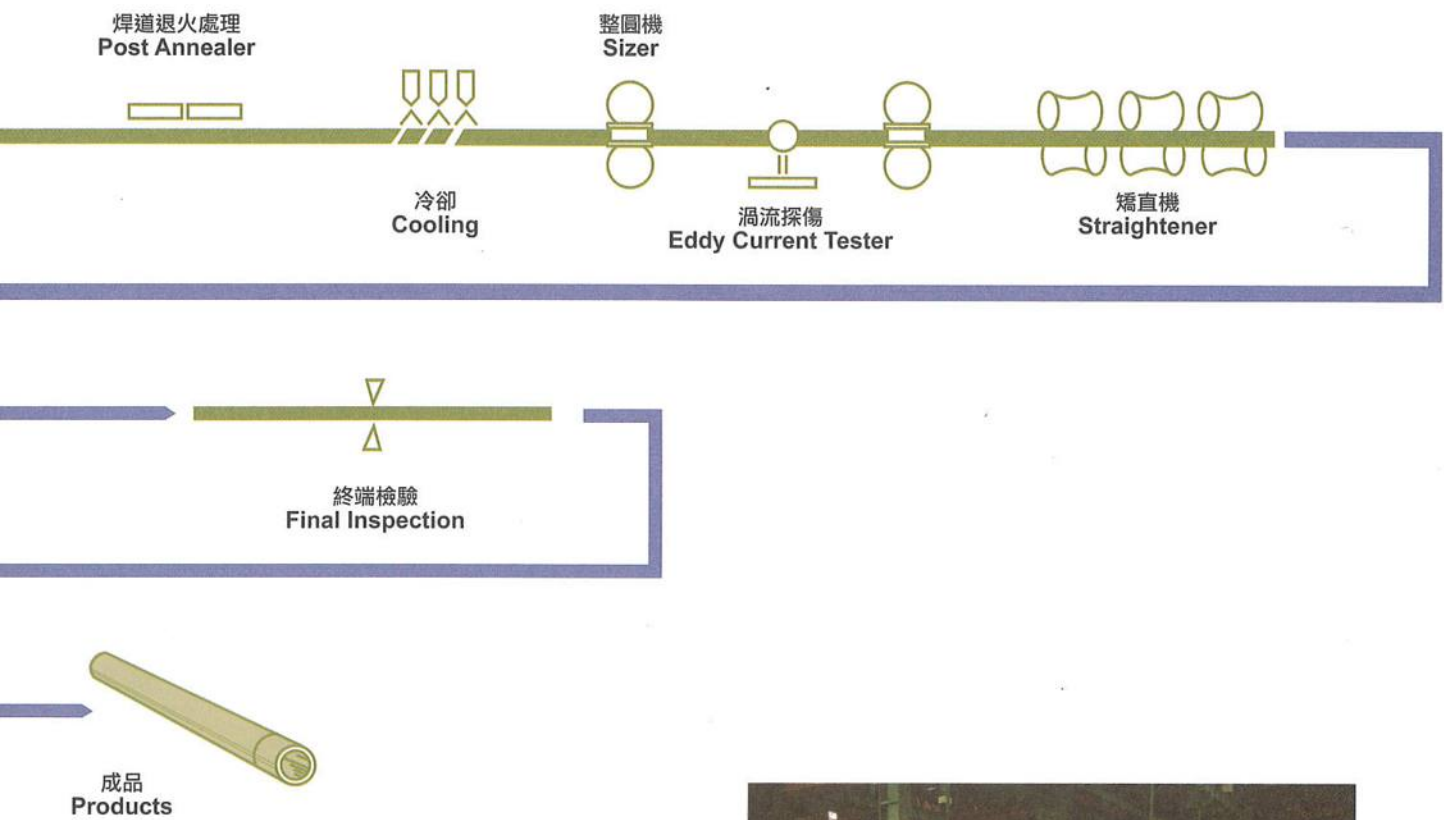




鋼管成型 Tube Mill



鋼管成型 Tube Mill



鋼帶 Tube Mill Slitted Coil



# ■ 壓力配管用鋼管 ASTM A53 LINE PIPE

直徑1" 以上配管一律採用焊屑刮除製程

用途：1.瓦斯配管。2.消防配管。3.空調配管。4.導線配管。

特性：1.管內無突出物，流動阻力小。2.管內不易積汙垢。3.延長鋼管使用年限。  
4.管內無焊渣。

稱呼尺寸 Nom Size	外徑 O.D.		厚度 Wall Thickness		重量 Weight		Schedule No	最低試驗壓力 Minimum Test Pressure			
								Grade A		Grade B	
								psi	kg/cm <sup>2</sup>	psi	kg/cm <sup>2</sup>
inch	inch	mm	inch	mm	kg/ft	kg/m					
1/2	0.840	21.3	0.109	2.8	0.39	1.28	40 STD	700	49	700	49
			0.147	3.7	0.49	1.62	80	850	60	850	60
3/4	1.050	26.7	0.113	2.9	0.51	1.67	40 STD	700	49	700	49
			0.154	3.9	0.67	2.19	80	850	60	850	60
1	1.315	33.4	0.133	3.4	0.76	2.49	40 STD	700	49	700	49
			0.179	4.6	0.99	3.23	80	850	60	850	60
1-1/4	1.660	42.2	0.140	3.6	1.03	3.38	40 STD	1,000	70	1,100	78
			0.191	4.8	1.36	4.47	80	1,800	127	1,900	134
1-1/2	1.900	48.3	0.145	3.7	1.24	4.01	40 STD	1,000	70	1,100	78
			0.200	5.1	1.65	5.41	80	1,800	127	1,900	134
2	2.357	60.3	0.154	3.9	1.66	5.44	40 STD	2,300	162	2,500	175
			0.218	5.5	5.03	7.48	80	2,500	176	2,500	176
2-1/2	2.875	73.0	0.203	5.2	2.63	8.63	40 STD	2,500	176	2,500	175
3	3.500	88.9	0.216	5.5	3.45	11.32	40 STD	2,200	155	2,500	175
3-1/2	4.000	101.6	0.226	5.7	4.14	13.58	40 STD	2,000	141	2,400	169
4	4.500	114.3	0.237	6.0	4.90	16.07	40 STD	1,900	134	2,200	155
5	5.563	141.3	0.258	6.6	6.65	21.81	40 STD	1,700	120	1,900	134
6	6.625	168.3	0.280	7.1	8.62	28.27	40 STD	1,500	106	1,800	127
8	8.625	219.1	0.250	6.4	10.15	33.31	20	1,000	70	1,200	85
			0.277	7.0	11.21	36.79	30	1,200	85	1,300	92
			0.322	8.2	12.96	42.53	40 STD	1,300	92	1,600	113
10	10.750	273.0	0.250	6.4	12.73	41.77	20	850	60	1,000	70
			0.307	7.8	14.64	48.02	30	1,000	70	1,200	85
			0.365	9.3	18.38	60.29	40 STD	1,200	85	1,400	99
12	12.750	323.9	0.250	6.4	15.15	49.72	20	700	49	800	56
			0.330	8.4	19.87	65.20	30	950	67	1,100	78
			0.375	9.5	22.50	73.80	STD	1,060	75	1,240	87
			0.406	10.3	24.32	79.78	40	1,100	78	1,300	92
14	14.000	355.6	0.250	6.4	16.67	56.68	10	650	46	750	53
			0.312	7.9	20.74	68.04	20	800	56	950	67
			0.375	9.5	24.77	81.28	30 STD	950	67	1,100	78
			0.438	11.1	28.77	94.39	40	1,100	78	1,300	92
16	16.000	406.4	0.250	6.4	19.09	62.63	10	550	39	650	46
			0.312	7.9	23.77	77.99	20	700	49	800	56
			0.375	9.5	28.41	93.21	30 STD	850	60	1,000	70
			0.500	12.7	37.58	123.29	40	1,100	78	1,300	92
18	18.000	457.2	0.250	6.4	21.52	70.59	10	500	35	600	42
			0.312	7.9	26.80	87.93	20	600	42	750	53
			0.375	9.5	32.08	105.10	STD	750	53	875	62
			0.438	11.1	37.26	122.23	30	900	63	1,000	70
			0.562	14.3	47.51	155.87	40	1,124	79	1,311	92
20	20.000	508.0	0.250	6.4	23.94	78.55	10	450	32	520	37
			0.312	7.9	29.77	97.67	-	560	39	660	47
			0.375	9.5	35.67	117.02	20 STD	680	48	790	56
			0.406	10.3	38.57	126.53	-	730	51	850	60
			0.438	11.1	41.57	136.37	-	790	56	920	65
			0.500	12.7	47.28	155.12	30	900	63	1,050	74
			0.594	15.1	55.91	183.42	40	1,170	82	1,250	88
			0.812	20.6	75.54	247.83	60	1,460	103	1,710	120



# ■ BS1387 A&B級一般配管用鋼管 ERW STEEL PIPE

直徑1" 以上配管一律採用焊屑刮除製程

用途：1.瓦斯配管。2.消防配管。3.空調配管。4.導線配管。

特性：1.管內無突出物，流動阻力小。2.管內不易積污垢。3.延長鋼管使用年限。  
4.管內無焊渣。



稱呼尺寸 Nom Size	最大外徑 Outside Diameter Max		壁厚 Wall	計算重量 Calculated Weight												
	吋 inch	公厘 mm		平端 Plain End						附螺牙接頭 Threads & Coupling						
				lb/ft		kg/ft		kg/m		lb/ft		kg/ft		kg/m		
吋 inch	公厘 mm	黑bl	白gal	黑bl	白gal	黑bl	白gal	黑bl	白gal	黑bl	白gal	黑bl	白gal	黑bl	白gal	
1/2	A	0.841	21.4	1.90	0.607	0.649	0.275	0.2940	0.904	0.967	0.614	0.657	0.279	0.299	0.913	0.977
	B	0.858	21.8	2.60	0.825	0.875	0.374	0.396	1.230	1.304	0.831	0.861	0.377	0.400	1.240	1.314
3/4	A	1.059	26.9	2.10	0.853	0.913	0.387	0.414	1.271	1.360	0.860	0.920	0.390	0.417	1.280	1.370
	B	1.075	27.3	2.90	1.173	0.243	0.532	0.564	1.750	1.855	1.182	1.253	0.536	5.568	1.760	1.866
1	A	1.328	33.8	2.45	1.260	1.348	0.572	0.612	1.880	2.012	1.280	1.370	0.581	0.622	1.900	2.033
	B	1.346	34.2	3.20	1.651	1.750	0.749	0.794	2.460	2.608	1.664	1.764	0.755	0.800	2.480	2.629
1-1/4	A	1.670	42.5	2.45	1.610	1.723	0.730	0.781	2.400	2.568	1.630	1.744	0.739	0.791	2.430	2.602
	B	1.689	42.9	3.60	2.357	2.498	1.070	1.134	3.510	3.721	2.375	2.518	1.080	1.145	3.530	3.742
1-1/2	A	1.903	48.4	2.60	1.960	2.097	0.889	0.951	2.920	3.124	1.990	2.129	0.903	0.966	2.960	3.167
	B	1.921	48.8	4.10	2.988	3.167	1.360	1.442	4.450	4.717	3.015	3.196	1.370	1.452	4.490	4.759
2	A	2.370	60.2	2.60	2.470	2.643	1.120	1.198	3.670	3.927	2.510	2.686	1.139	1.219	3.740	4.002
	B	2.394	60.8	4.10	3.795	4.023	1.720	1.823	5.650	5.989	3.836	4.066	1.740	1.844	5.740	6.053
2-1/2	A	2.991	76.0	3.00	3.610	3.863	1.653	1.752	5.421	5.746	3.690	3.948	1.674	1.791	5.490	5.874
	B	3.016	76.6	4.50	5.301	5.619	2.400	2.544	7.890	8.363	5.375	5.698	2.440	2.586	8.000	8.480
3	A	3.491	88.7	3.00	4.240	4.537	1.942	2.058	6.369	6.752	4.350	4.655	1.973	2.111	6.480	6.934
	B	3.524	89.5	4.50	6.246	6.621	2.830	3.000	9.300	9.858	6.354	6.735	2.880	3.053	9.460	10.028
3-1/2	A	3.981	101.2	3.25	5.250	5.618	2.484	2.633	8.148	9.998	5.380	5.757	2.440	2.611	8.000	8.560
	B	4.020	102.1	4.50	7.172	7.602	3.302	3.50	10.83	11.479	7.288	7.725	3.310	3.509	10.800	11.448
4	A	4.481	113.9	3.25	5.930	6.345	2.704	2.866	8.868	9.4	6.140	6.570	2.785	2.980	9.140	9.783
	B	4.528	115.0	4.50	8.117	8.604	3.738	3.962	12.262	12.977	8.286	8.783	3.760	3.975	12.300	13.038
5	A	5.536	140.6	3.60	8.158	8.648	3.710	3.931	12.162	12.892	8.438	8.992	3.856	4.687	12.649	13.408
	B	5.536	140.6	4.50	10.006	10.606	4.604	4.88	15.103	16.009	10.262	10.878	4.660	4.940	15.270	16.186
6	A	6.541	166.1	3.60	9.676	10.257	4.398	4.660	14.426	15.292	10.236	10.667	4.574	4.848	15.003	15.903
	B	6.541	166.1	4.50	11.891	12.605	5.467	5.795	17.932	19.007	12.301	13.039	5.580	5.915	18.310	19.409
8	A	8.625	219.1	4.50	15.657	16.441	7.26	7.695	23.814	25.242						
	B	8.625	219.1	6.00	20.878	21.923	9.612	10.188	31.53	33.421						
10	A	10.750	273.0	4.50	19.455	20.427	9.083	9.629	29.795	33.582						
	B	10.750	273.0	6.00	25.938	27.170	12.044	12.766	39.505	41.875						
12	A	12.750	323.8	4.50	23.232	24.394	10.802	11.45	35.432	37.557						
	B	12.750	323.8	6.00	30.976	32.525	14.335	15.196	47.021	49.842						
14	B	14.000	355.6	6.00	34.694	36.430	15.770	16.559	51.726	54.312						
16	B	16.000	406.4	6.00	39.732	41.719	18.061	19.144	59.243	62.797						

厚度公差：+10%，-8% 水壓試驗壓力：50kg/cm<sup>2</sup>

## END SCREWS

NOM SIZE	THREAD PER INCH
1/2" -3/4"	14 T/in
1" -6"	11 T/in





## ■電線用鋼管

### CNS 2606 C4060 (JIS C8305) RIGID STEEL CONDUIT (EMT) DIMENSIONS AND WEIGHTS OF RIGID STEEL CONDUIT (無螺紋電線管之尺度、重量)

管之稱呼 Nom Size	外徑 O.D.	外徑之容許差 O.D. Tolerance	近似厚度 Thickness	近似內徑 I.D.	長度 Length	長度之容許差	重量 Weight
mm	mm	mm	mm	mm	mm	mm	Kg/m
E19	19.1	±0.15	1.2	16.7	3660	±5	0.530
E25	25.4	±0.15	1.2	23.0	3660	±5	0.716
E31	31.8	±0.15	1.4	29.0	3660	±5	1.50
E39	38.1	±0.15	1.4	35.3	3660	±5	1.27
E51	50.8	±0.15	1.4	48.0	3660	±5	1.71
E63	63.5	±0.25	1.6	60.3	3660	±5	2.44
E75	76.2	±0.25	1.8	72.6	3660	±5	3.30

重量許可差：+不限， -7%

## ■電線用鋼管 CNS 2606 C4060 RIGID STEEL CONDUIT DIMENSIONS AND WEIGHTS OF RIGID STEEL CONDUIT

(厚鋼電線管之尺度、重量及有效螺紋長度)

管之稱呼 Nom Size	外徑 O.D.	外徑之容許差 O.D. Tolerance	近似厚度 Thickness	近似內徑 I.D.	長度 Length	重量 Weight	螺紋長度 Length of Thread	
							最長 Longest	最短 Shortest
mm	mm	mm	mm	mm	mm	Kg/m	mm	mm
16	21.0	±0.3	2.3	16.4	4000/6000	1.06	19	16
22	26.5	±0.3	2.3	21.9	4000/6000	1.37	22	19
28	33.3	±0.3	2.5	28.3	4000/6000	1.90	25	22
36	41.9	±0.3	2.5	36.9	4000/6000	2.43	28	25
42	47.8	±0.3	2.5	42.8	4000/6000	2.79	28	25
54	59.6	±0.3	2.8	54.0	4000/6000	3.92	32	28
70	75.2	±0.3	2.8	69.6	4000/6000	5.00	36	32
82	87.9	±0.3	2.8	82.3	4000/6000	5.88	40	36
92	100.7	±0.4	3.5	93.7	4000/6000	8.39	42	36
104	113.4	±0.4	3.5	106.4	4000/6000	9.48	45	39

厚度可差：+不限， -7%





## ■配管用碳鋼管

# CNS 6445 G3127 (JIS G3452 SGP) CARBON STEEL PIPES FOR ORDINARY PIPING

直徑1" 以上配管一律採用內焊屑刮除製程

用途：1.瓦斯配管。2.消防配管。3.空調配管。4.導線配管。

特性：1.管內無突出物，流動阻力小。2.管內不易積污垢。3.延長鋼管使用年。4.管內無焊渣。

稱呼尺寸 Nominal Size		外徑 Outside Diameter		厚度 Wall Thickness		重量 Weight(Plain End)		
(A)	(B)	mm	in	mm	in	lb/ft	kg/m	kg/ft
15	1/2	21.7	0.854	2.8	0.110	0.88	1.31	0.399
20	3/4	27.2	1.071	2.8	0.110	1.13	1.68	0.512
25	1	34.0	1.338	3.2	0.126	1.63	2.43	0.741
32	1-1/4	42.7	1.681	3.5	0.138	2.27	3.38	1.03
40	1-1/2	48.6	1.913	3.5	0.138	2.61	3.89	1.19
50	2	60.5	2.382	3.8	1.150	3.57	5.31	1.62
65	2-1/2	76.3	3.004	4.2	0.165	5.02	7.47	2.28
80	3	89.1	3.508	4.2	0.165	5.91	8.79	2.68
100	4	114.3	4.500	4.5	0.177	8.20	12.20	3.72
125	5	139.8	5.504	4.5	0.177	10.10	15.00	4.57
150	6	165.2	6.504	5.0	0.197	13.30	19.80	6.04
200	8	216.3	8.516	5.8	0.228	20.20	30.10	9.17
250	10	267.4	10.528	6.6	0.260	28.50	42.40	12.90
300	12	318.5	12.539	6.9	0.272	35.60	53.00	16.20
350	14	355.6	14.000	7.9	0.312	45.50	67.70	20.60
400	16	406.4	16.000	7.9	0.312	52.10	77.60	23.70
450	18	457.2	18.000	7.9	0.312	58.74	87.50	26.67
500	20	508	20.000	7.9	0.312	65.39	97.40	29.69

厚度公差：+不限， -12.5% 水壓試驗壓力：25kg/cm<sup>2</sup>

## ■電線用鋼管 ANSI C80.1 RIGID STEEL CONDUIT

稱呼尺寸 Nom Size	外徑 Outside Dia.		厚度 Wall Thickness		單位重量 Unit Weight			每吋 牙數 Threads per inch	螺紋長度 Length of Thread	
	in	mm	in	mm	lb/ft	Kg/ft	Kg/m		Effective mm	Overall mm
1/2	0.840	21.3	0.104	2.64	0.80	0.363	1.191	14	13.46	19.81
3/4	1.050	26.7	0.107	2.72	1.09	0.494	1.621	14	13.97	20.07
1	1.315	33.4	0.126	3.20	1.65	0.748	2.454	11-1/2	17.27	24.89
1-1/4	1.660	42.2	0.133	3.38	2.15	0.975	3.199	11-1/8	18.03	25.65
1-1/2	1.900	48.3	0.138	3.51	2.58	1.170	3.839	11-1/2	18.29	26.16
2	2.375	60.3	0.146	3.71	3.52	1.597	5.240	11-1/2	19.30	26.92
2-1/2	2.875	73.0	0.193	4.90	5.67	2.572	8.439	8	28.96	39.88
3	3.500	88.9	0.205	5.21	7.14	3.239	10.627	8	30.48	41.40
3-1/2	4.000	101.6	0.215	5.46	8.60	3.901	12.800	8	31.75	42.67
4	4.500	114.3	0.225	5.72	10.00	4.536	14.883	8	33.02	43.94
5	5.563	141.3	0.245	6.22	13.20	5.988	19.647	8	35.81	46.74
6	6.625	168.3	0.266	6.76	17.85	8.097	26.566	8	38.35	49.53

厚度公差：+不限， -12.5%



## ■壓力配管用碳鋼鋼管

# CNS 4626 G3111 (JIS G3454 STPG) CARBON STEEL PIPES FOR PRESSURE SERVICE

直徑1" 以上配管一律採用內焊屑刮除製程

稱呼尺寸 Nominal Size		外徑 O.D mm	標稱厚度號數 (Schedule No)							
			Sch 10		Sch 20		Sch 30		Sch 40	
A	B		厚度 mm	重量 Kg/m	厚度 mm	重量 Kg/m	厚度 mm	重量 Kg/m	厚度 mm	重量 Kg/m
15	1/2	21.7	—	—	—	—	—	—	2.8	1.31
20	3/4	27.2	—	—	—	—	—	—	2.9	1.74
25	1	34.0	—	—	—	—	—	—	3.4	2.57
32	1-1/4	42.7	—	—	—	—	—	—	3.6	3.47
40	1-1/2	48.6	—	—	—	—	—	—	3.7	4.10
50	2	60.5	—	—	3.2	4.52	—	—	3.9	5.44
65	2-1/2	76.3	—	—	4.5	7.97	—	—	5.2	9.12
80	3	89.1	—	—	4.5	9.39	—	—	5.5	11.3
100	4	114.3	—	—	4.9	13.2	—	—	6.0	16.0
125	5	139.8	—	—	5.1	16.9	—	—	6.6	21.7
150	6	165.2	—	—	5.5	21.7	—	—	7.1	27.7
200	8	216.3	—	—	6.4	33.1	7.0	36.1	8.2	42.1
250	10	267.4	—	—	6.4	41.2	7.8	49.9	9.3	59.2
300	12	318.5	—	—	6.4	49.3	8.4	64.2	10.3	78.3
350	14	355.6	6.4	55.1	7.9	67.7	9.5	81.2	11.1	94.3
400	16	406.4	6.4	63.1	7.9	77.6	9.5	93.0	12.7	123

厚度公差：3mm以下±0.3mm，3mm(含)以上±10%

## ■水壓試驗壓力 單位：MPa {kgf/cm<sup>2</sup>}

標稱厚度號數 Sch No	10	20	30	40
水壓試驗壓力	2.0 {20}	3.5 {35}	5.0 {50}	6.0 {60}

## ■正字標記證明書一覽表

品名	規格	證明書號碼	相對國外規格	用途
電導線用鍍鋅鋼管	CNS2606 C4060	台正字第7677號	JIS C8305, ANSI C80.1	電氣配管線及保護電線用
一般結構用碳鋼鋼管	CNS4435 G3102	台正字第7480號	JIS G3444	土木、建築、鐵塔、鷹架、樁支柱等
機械構造用碳鋼鋼管	CNS4437 G3103	台正字第7481號	JIS G3445	機械、飛機、汽車、自行車、家具、器具等
壓力配管用碳鋼鋼管	CNS4626 G3111	台正字第7678號	JIS G3454, API 5L, ASTMA-53	適用於350℃下之壓力配管
一般結構用矩形碳鋼鋼管	CNS7141 G3134	台正字第7482號	JIS G3466, ASTMA500	土木、建築及其他結構用
配管用碳鋼鋼管	CNS6445 G3127	台正字第7679號	JIS G3452	消防、空調用配管



表 6 一般結構用碳鋼鋼管之重量及單位質量

外徑 mm	厚度 mm	單位質量 kg/m	參考值			
			截面積 cm <sup>2</sup>	慣性矩 cm <sup>4</sup>	截面積數	迴轉半徑 cm
21.7	2.0	0.972	1.238	0.607	0.560	0.700
27.2	2.0	1.24	1.583	1.26	0.930	0.890
	2.3	1.41	1.799	1.41	1.03	0.880
34.0	2.3	1.80	2.291	2.89	1.70	1.12
42.7	2.3	2.29	2.919	5.97	2.80	1.43
	2.5	2.48	3.157	6.40	3.00	1.42
48.6	2.3	2.63	3.345	8.99	3.70	1.64
	2.5	2.84	3.621	9.65	3.97	1.63
	2.8	3.16	4.029	10.6	4.36	1.62
	3.2	3.58	4.564	11.8	4.86	1.61
60.5	2.3	3.30	4.205	17.8	5.90	2.06
	3.2	4.52	5.760	23.7	7.84	2.03
	4.0	5.57	7.100	28.5	9.41	2.00
76.3	2.8	5.08	6.465	43.7	11.5	2.60
	3.2	5.77	7.349	49.2	12.9	2.59
	4.0	7.13	9.085	59.5	15.6	2.58
89.1	2.8	5.96	7.591	70.7	15.9	3.05
	3.2	6.78	8.636	79.8	17.9	3.04
101.6	3.2	7.76	9.892	120	23.6	3.48
	4.0	9.63	12.26	146	28.8	3.45
	5.0	11.9	15.17	177	34.9	3.42
114.3	3.2	8.77	11.17	172	30.2	3.93
	3.5	9.56	12.18	187	32.7	3.92
	4.5	12.2	15.52	234	41.0	3.89
139.8	3.6	12.1	15.40	357	51.1	4.82
	4.0	13.4	17.07	394	56.3	4.80
	4.5	15.0	19.13	438	62.7	4.79
	6.0	19.8	25.22	566	80.9	4.74
165.2	4.5	17.8	22.72	734	88.9	5.68
	5.0	19.8	25.16	808	97.8	5.67
	6.0	23.6	30.01	952	115	5.63
	7.1	27.7	35.26	110×10	134	5.60
190.7	4.5	20.7	26.32	114×10	120	6.59
	5.3	24.2	30.87	133×10	139	6.56
	6.0	27.3	34.82	149×10	156	6.53
	7.0	31.7	40.40	171×10	179	6.50
	8.2	36.9	47.01	196×10	206	6.46
216.3	4.5	23.5	29.94	168×10	155	7.49
	5.8	30.1	38.36	213×10	197	7.45
	6.0	31.1	39.64	219×10	203	7.44
	7.0	36.1	46.03	252×10	233	7.40
	8.0	41.1	52.35	284×10	263	7.37
	8.2	42.1	53.61	291×10	269	7.36





# ■ 一般結構用矩形鋼管

## SQUARE AND RECTANGULAR TUBING

### CNS7141 G3134 (JIS G3466)

Outside Dimension (mm)	Wall Thickness (mm)	Weight (kg/m)	Outside Dimension (mm)	Wall Thickness (mm)	Weight (kg/m)
38X38	1.6	1.78	80X80	2.0	4.82
	2.0	2.18		2.3	5.50
	2.3	2.47		3.0	7.07
40X40	1.6	1.88		3.2	7.51
	2.0	2.31		4.5	10.26
	2.3	2.62	100X50	2.0	4.50
3.0	3.30	2.3		5.14	
50X25	1.6	1.75		2.8	6.19
	2.0	2.15		3.0	6.60
	2.3	2.44		3.2	7.01
50X30	3.0	3.07	4.5	9.55	
	1.6	1.88	100X100	2.3	6.95
	2.0	2.31		2.8	8.39
2.3	2.62	3.0		8.96	
50X50	3.0	3.30		3.2	9.52
	1.6	2.38		4.5	13.08
	2.0	2.93	6.0	16.98	
60X30	2.3	3.34	125X125	2.3	8.75
	3.0	4.25		3.0	11.31
	3.2	4.50		3.2	12.03
60X40	1.6	2.13		4.5	16.62
	2.0	2.62		6.0	21.69
	2.3	2.98	150X100	2.3	8.75
3.0	3.77	3.0		11.31	
60X60	3.2	3.99		3.2	12.03
	1.6	2.88		4.5	16.62
	2.0	3.56		6.0	21.69
75X45	2.3	4.06	150X150	4.5	20.15
	3.0	5.19		5.0	22.26
	3.2	5.50		6.0	26.40
75X50	4.5	7.43	200X100	4.5	20.15
	2.0	3.56		6.0	26.40
	2.3	4.06		200X200	6.0
3.0	5.19	9.0	54.52		
75X75	3.2	5.50	250X250		6.0
	4.5	7.43		9.0	68.64
	2.0	3.72		12.0	90.63
80X40	2.3	4.24	300X200	6.0	46.21
	3.0	5.42		9.0	68.64
	3.2	5.75		12.0	90.63
80X40	4.5	7.79	300X300	6.0	55.63
	2.0	4.50		9.0	82.78
	2.3	5.14		12.0	109.48
80X40	3.0	6.60	400X200	6.0	55.63
	3.2	7.01		9.0	82.78
	4.5	9.55		12.0	109.48
80X40	2.0	3.56	400X400	9.0	111.03
	2.3	4.06		12.0	147.16
	3.0	5.19			
80X40	3.2	5.50			
	4.5	7.43			

厚度公差：3mm以下±0.3mm，3mm(含)以上±10%





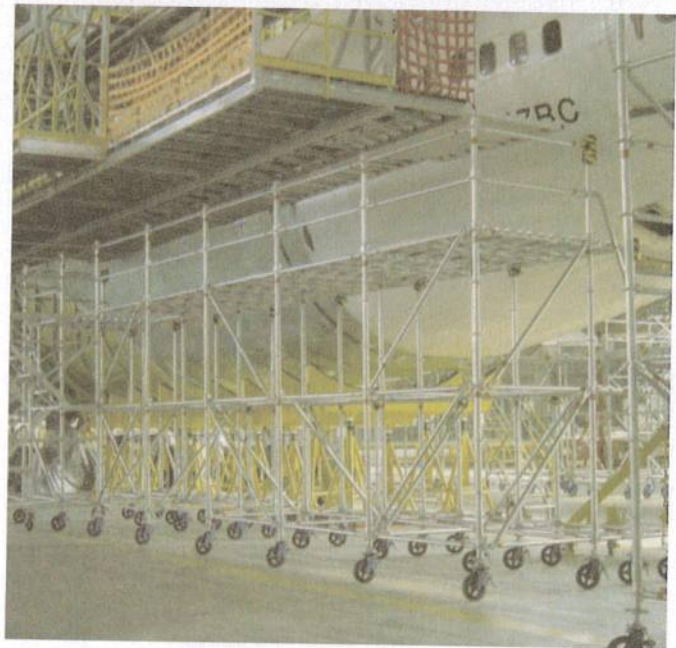
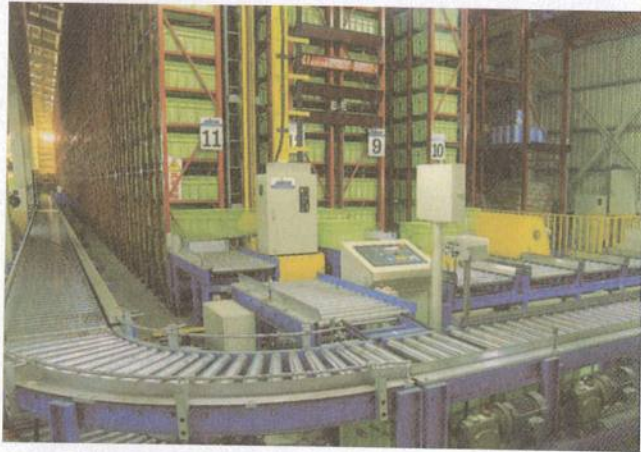
鋼管樁、橋樑、基樁及農業水利設施  
Pipe Piles, Bridges, Piers & Agricultural Facility

石油、瓦斯、消防、空調、導線配管用鋼管  
Oil & Gas Line Pipes



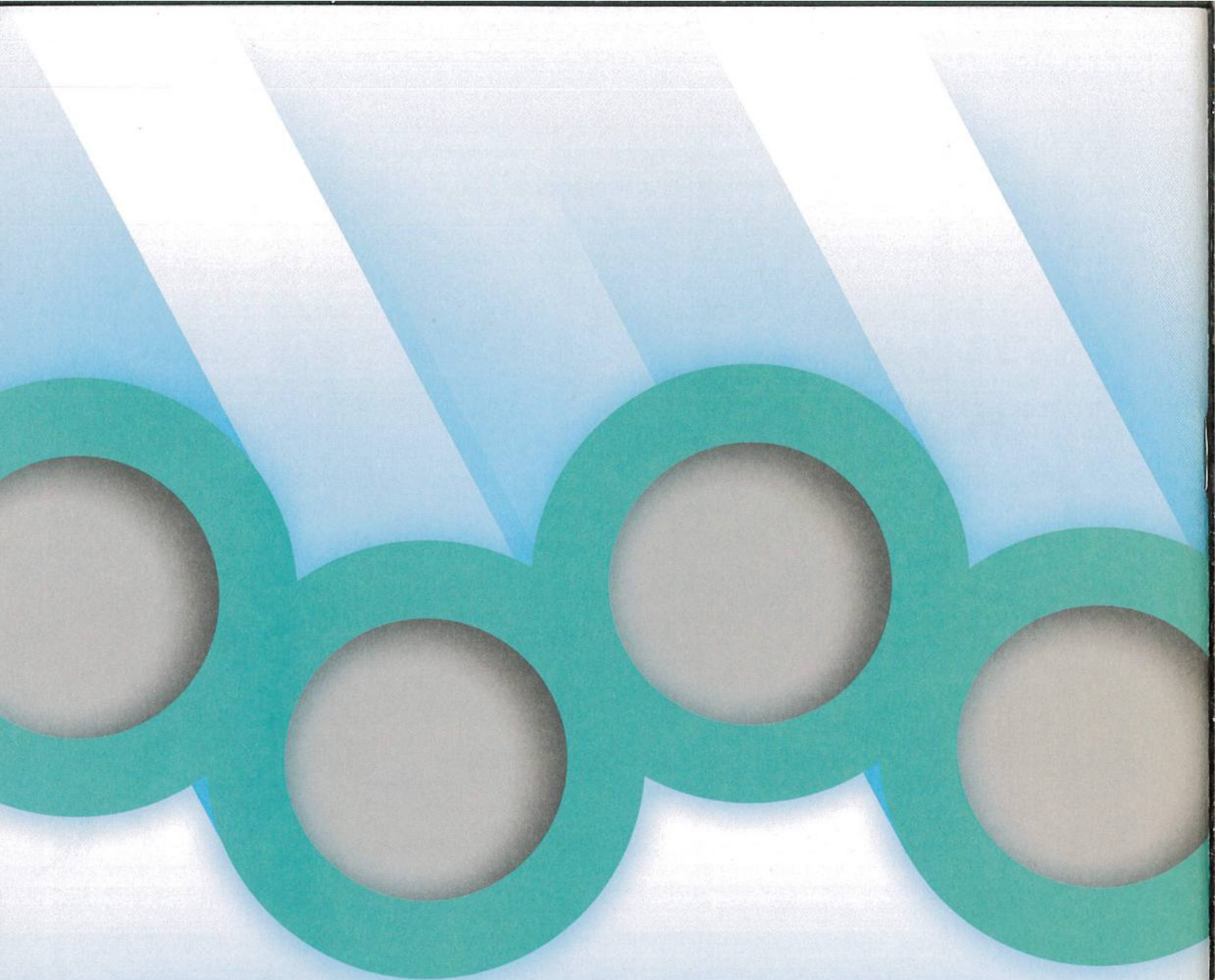
桁架、結構用鋼管  
Truss & Structure Pipes





自動倉儲架、鷹架、交通號誌管、路燈管  
Application of Assembly、Scaffold  
、Traffic Sign Pipes





# 成川鋼管股份有限公司

CHENG CHUAN STEEL TUBE CO.,LTD

彰化縣花壇鄉長沙村烏松巷七號

No.7, Niaosung Lane, Changsha Tsun, Huatan

Hsiang, Changhua Hsien, Taiwan,R.O.C,

TEL:886-4-7869687

FAX:886-4-7860079

E-mail:chihcuan@msa46.hinet.net

<http://ccst123.com.tw/about/main.php>

送審專用

